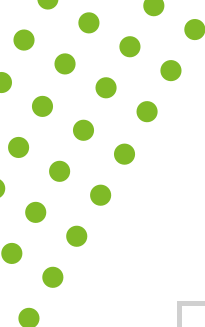


COASMEDAS da conocer las tasas de interés corriente de las líneas de crédito y captación, teniendo en cuenta el ajuste de la tasa máxima de usura realizada por el Banco de la República y la situación actual del mercado financiero.

Entra en vigencia a partir del 1 de septiembre de 2021. Si desea más información comuníquese a nuestra línea azul a nivel nacional 018000 910 492

LINEA	PLAZO	NIVEL DE APORTES	EFECTIVA	NOMINAL	MENSUAL
	(Meses)				
ASOCIADO EXCELENTE	6 A 72	0 - \$ 2.000.000	16,0755%	15,00%	1,25%
		\$2.000.001- \$ 4.000.000	15,6406%	14,62%	1,22%
		\$4.000.001- \$ 6.000.000	15,1958%	14,23%	1,19%
		Mayor a - \$ 6.000.000	15,0024%	14,06%	1,17%
LIBRE INVERSIÓN	6 A 72	0 - \$ 2.000.000	19,5618%	18,00%	1,50%
		\$2.000.001- \$ 4.000.000	19,4794%	17,93%	1,49%
		\$4.000.001- \$ 6.000.000	19,3382%	17,81%	1,48%
		Mayor a - \$ 6.000.000	19,1972%	17,69%	1,47%
PENSIONADOS	6 A 72	0 - \$ 2.000.000	12,6825%	12,00%	1,00%
		\$2.000.001- \$ 4.000.000	12,3260%	11,68%	0,97%
		\$4.000.001- \$ 6.000.000	12,0727%	11,45%	0,95%
		Mayor a - \$ 6.000.000	11,8264%	11,23%	0,94%
COMPRA DE CARTERA	6 A 60	0- \$2.000.000	12,5487%	11,88%	0,99%
		\$2.000.001- \$4.000.000	12,4707%	11,81%	0,98%
		\$4.000.001- \$6.000.000	12,3371%	11,69%	0,97%
		Mayor a \$6.000.000	12,2037%	11,57%	0,96%
VEHÍCULO ASOCIADO EXCELENTE	6 A 72	0- \$2.000.000	15,0024%	14,06%	1,17%
		\$2.000.001- \$4.000.000	14,7526%	13,84%	1,15%
		\$4.000.001- \$6.000.000	14,5032%	13,62%	1,14%
		Mayor a \$6.000.000	14,2544%	13,40%	1,12%
LIBRANZA/PAGADURIA	6 A 72	0- \$2.000.000	12,5264%	11,86%	0,99%
		\$2.000.001- \$4.000.000	12,3371%	11,69%	0,97%
		\$4.000.001- \$6.000.000	12,2037%	11,57%	0,96%
		Mayor a \$6.000.000	12,0704%	11,45%	0,95%
COASCASA	60 A 180	N/A	11,2517%	10,71%	0,89%
VEHICULO	6 A 72	N/A	15,9952%	14,93%	1,24%
COASYA	1 A 36	N/A	16,0755%	15,00%	1,25%
CUPO ROTATIVO	1 A 36	N/A	25,5001%	22,93%	1,91%
CREDIHOGAR	1 A 36	N/A	25,5001%	22,93%	1,91%
IMPUESTOS	1 A 12	N/A	10,4713%	10,00%	0,83%
EDUCATIVO	1 A 36	N/A	12,0038%	11,39%	0,95%
CONSTRUCCION Y REMODELACION	6 A 60	N/A	16,9959%	15,80%	1,32%
LOCALES- OFICINA	6 A 60	N/A	16,9959%	15,80%	1,32%
EQUIPO CAPITAL DE TRABAJO	6 A 36	N/A	15,0024%	14,06%	1,17%
CREDIAPORTES	6 A 36	N/A	9,5002%	9,11%	0,76%
LINEA ESPECIAL	Según vigencia del título	N/A	7,9991%	7,72%	0,64%
FLUJO DE CAJA	1 A 6	N/A	9,0000%	8,65%	0,72%
EDUCATIVA PLAN SEMESTRAL.	6 A 12	N/A	12,0000%	11,39%	0,95%
COASNOMINA	1 MES	N/A	12,0000%	11,39%	0,95%



TASAS DE USURA			
USURA	DESCRIPCIÓN	NOMINAL VENCIDO	EFFECTIVA
COASCASA (No VIS)	Vigencia del 1 al 30 de septiembre de 2021.	15,5282%	16,6824%
TASA DE MORA CRÉDITO CONSUMO, COMERCIAL	Vigencia del 1 al 30 de septiembre del 2021.	23,1651%	25,79%

TASAS DE CAPTACIÓN			
PRODUCTO	TIEMPO	NOMINAL	EFFECTIVA
CDAT'S	A 30 DÍAS	1,9819%	2,00%
	A 60 DÍAS	2,2292%	2,25%
	A 60 DIAS M.V.	2,2271%	2,25%
	A 90 DÍAS	2,4769%	2,50%
	A 90 DÍAS M.V.	2,4718%	2,50%
	A 180 DÍAS	2,7313%	2,75%
	A 180 DÍAS M.V.	2,7159%	2,75%
	A 360 DÍAS	3,5000%	3,50%
	A 360 DÍAS M.V.	3,4451%	3,50%
	A 540 DÍAS	3,7849%	3,75%
	A 540 DÍAS M.V.	3,6852%	3,75%
PAC	A 6 MESES	2,4718%	2,50%
	A 9 MESES	2,7159%	2,75%
	A 12 MESES	2,9595%	3,00%
	A 18 MESES	3,4451%	3,50%
	A 24 MESES	3,6871%	3,75%
	A 36 MESES	3,9285%	4,00%
Los PAC vigentes con plazo 3 meses, tendrá la siguiente tasa. vencimiento no se podrán renovar a este plazo, sino a las condiciones de la presente circular.		Al 3,7041%	3,75%

CUENTAS DE AHORROS				
CUENTA DE AHORROS	MES	TRIMESTRE	DIARIO	EFFECTIVA
AHORRO ORDINARIO	1,7361%	1,7386%	1,7349%	1,75%
COASMEDITO	1,7361%	1,7386%	1,7349%	1,75%

Inscrita a FOGACOOOP

VIGILADO SUPERSOLIDARIA